

# WELLHUMAN

PART OF MIG

HANDY HR: GESTIÓN AVANZADA DE RRHH DE MANERA SENCILLA, CERCANA Y FLEXIBLE.

*Handy human resources*

¿DÓNDE?

# Contexto.

UN MUNDO EN CONSTANTE DISRUPCIÓN, NUEVAS NECESIDADES A LAS QUE HACER FRENTE.





1

## Entorno laboral *cambiante*

Complejo y con mayor nivel de exigencia individual y colectiva



2

## Necesidad de *estrategias efectivas*

Gestión del talento



3

## Acceso a *profesionales*

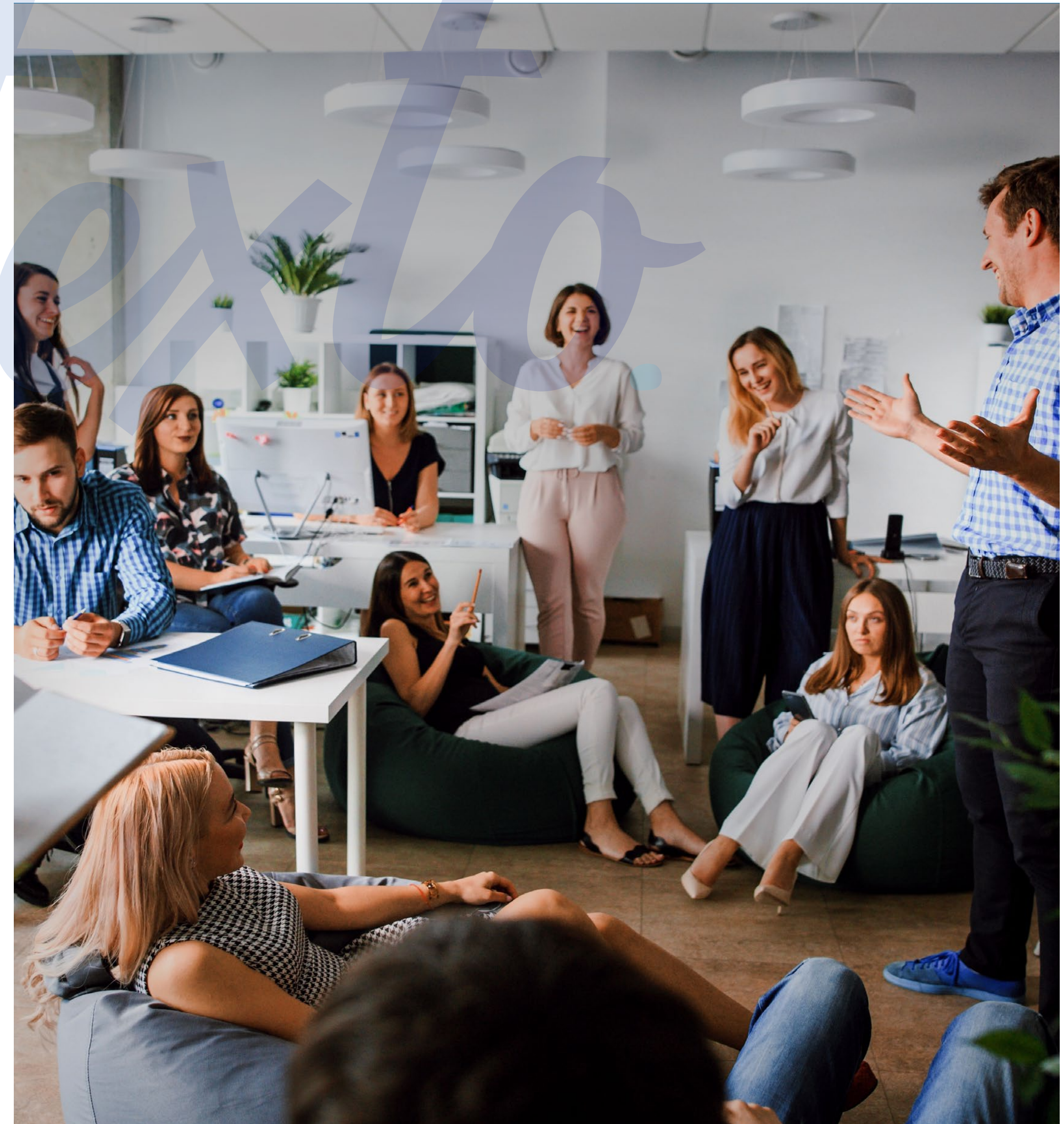
Expertos en RRHH

Contexto

## Pero...

Muchas empresas **no cuentan con un departamento de RRHH** capaz de hacer frente a estas nuevas necesidades y...

**bien renuncian** a implantar dichas estrategias (riesgo); bien ponen en marcha **acciones puntuales** no conectadas entre sí, ni con la estrategia del negocio.



¿QUÉ?

# Enfoque.

NO PIENSES EN TUS LÍMITES. PIENSA EN CÓMO LLEVARLOS MÁS LEJOS.



**Queremos dar acceso a prácticas avanzadas de recursos humanos a organizaciones con recursos limitados o poca experiencia.**

▶ Queremos ser tu socio experto, y acompañarte en el proceso de redefinir el modo en el que gestionas el talento de la organización.

▶ Queremos ser el complemento perfecto a tu Departamento de Recursos Humanos actual, y contribuir a la mejora progresiva de la función en **tres posibles fases:**







## Organización y cultura

- ▶ Diseño organizativo
- ▶ Descripción y valoración de puestos de trabajo
- ▶ Órganos de gobierno
- ▶ Modelo de liderazgo
- ▶ Modelo de cultura
- ▶ Desarrollo de cuadros de mando (KPIs)
- ▶ Redefinición de espacios de trabajo



## Desempeño

- ▶ Diseño e implantación de modelos de Dirección por Objetivos y desempeño
- ▶ Análisis de talento y planes de acción
- ▶ Programas de detección de potencial y desarrollo

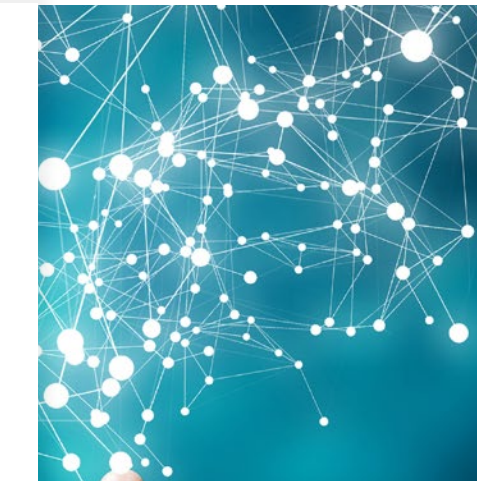


## Selección, acogida y planes de carrera

- ▶ Propuesta de valor empleado
- ▶ Políticas de selección y acogida
- ▶ Planes de sucesión y gestión interna del talento

## Formación y desarrollo

- ▶ Planes integrales de formación
- ▶ Planes de desarrollo
- ▶ Desarrollo directivo
- ▶ Programas de mentoring y feedback



Soluciones





## Retribución y reconocimiento

- ▶ Políticas de compensación
- ▶ Definición de modelos de retribución variable e incentivos
- ▶ Análisis beneficios sociales
- ▶ Implantación de modelos de reconocimiento (formal e informal)

## Comunicación interna / externa

- ▶ Planes y estrategias de comunicación
- ▶ Estrategia marca empleador y marketing en RRHH
- ▶ Identificación y desarrollo de canales de comunicación
- ▶ Diseño, planificación e implementación de eventos y experiencias (presenciales, virtuales o híbridas)
- ▶ Producción de contenidos audiovisuales, infográficos o digitales
- ▶ Gestión de comunidades y blogs, desde la creación de contenidos al community management



## Clima laboral

- ▶ Análisis del entorno laboral y satisfacción del empleado
- ▶ Planes de mejora
- ▶ Alineamiento cultura / estrategia

## Life long learning corporativo

- ▶ Implantación de tecnología LXP (Learning Experience Platform)
- ▶ Programas de microformación digital (modelos de autoconsumo por parte de los empleados).
- ▶ Producción de webinars, experiencias formativas livestreaming o modelos híbridos (autoconsumo, masterclass y live)
- ▶ Auditoría e integración de canales formativos internos
- ▶ Diseño de planes de contenidos docentes
- ▶ Diseño y creación de universidades corporativas
- ▶ Generación de alianzas para el desarrollo de actividades de formación internas (selección de educadores, acuerdos sectoriales, escuelas de negocio, etc.)

## Responsabilidad social y bienestar

- ▶ Plan de RSC (sostenibilidad y acción social)
- ▶ Voluntariado corporativo
- ▶ Diversidad e inclusión
- ▶ Plan de bienestar para empleados (Wellness)



## ¿Cómo implantamos y hacemos seguimiento de las acciones recogidas en los planes?

### ▶ Continuo

Apoyo constante en el tiempo asegurando la homogeneidad, estabilidad y continuidad en la implantación de los planes definidos.

### ▶ Por proyectos

Implantación de algunas de las iniciativas identificadas.

¿POR QUÉ?

# Propuesta de Valor.

INCREMENTA LOS RESULTADOS DE TU ORGANIZACIÓN A TRAVÉS DE  
UNA MEJORA PROGRESIVA DE TUS PRÁCTICAS DE GESTIÓN DE PERSONAS.





### Contarás con perfiles senior y expertos

Agilidad y fiabilidad de soluciones testadas en otras organizaciones.

1



### Tendrás disponibilidad continua y sostenida del servicio

Reduce ineficiencias derivadas de actuaciones inconexas ejecutadas por actores cambiantes.

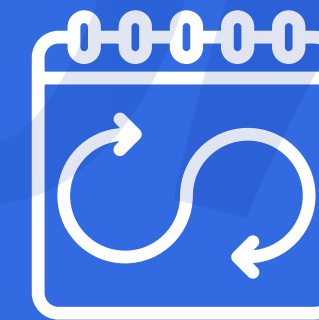
2



### Darás continuidad y cohesión a las acciones

Visión global con control de seguimiento e impacto (maximizar impacto en negocio).

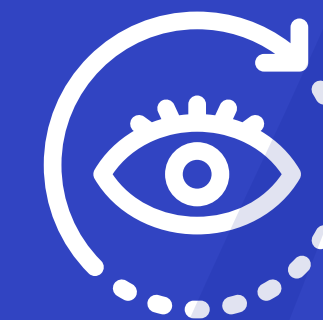
3



### Tendrás una gran flexibilidad

Sin ataduras. Ajusta el soporte al momento y necesidad del negocio.

4



### Sumarás una visión externa e independiente a tus decisiones

Apoya tu decisión en la experiencia de especialistas.

5



### Generarás eficiencia: óptima relación coste/beneficio

Minimiza costes de estructura y optimiza el uso de los recursos.

6



### Desarrollarás nuevos modelos de gestión de forma progresiva

Implantación acorde a las posibilidades y necesidades, incentivando la innovación y la creación de valor.

7



### Favorecerás la capacitación del talento interno

Ahorro en selección, formación y compensación.

8



### Desarrollarás una imagen y comunicación atractiva

Incrementa la efectividad de tu reclutamiento y minimiza la rotación interna.

9

¿QUIÉN?

# Equipo

EXPERIENCIA. SABER HACER. COBERTURA GLOBAL.



# Equipo

- ▶ **Más de 20 años de experiencia en la función, en consultoría y ocupando posiciones de responsabilidad en empresas multinacionales de diferentes sectores.**
- ▶ **Capacidad de alinear plenamente la gestión de recursos humanos con la estrategia del negocio; pertenencia a órganos de dirección continuada en las compañías de las que han formado parte.**
- ▶ **Conocimiento especializado de todos los ámbitos de los recursos humanos y experiencia en la gestión de proyectos globales de transformación organizativa y/o cultural.**
- ▶ **Profundo conocimiento de metodologías contrastadas y en tendencia, así como del estado de la digitalización aplicada a la gestión de personas.**



### Jorge M. Ramallo

- ▶ Socio Fundador y Director de Proyectos de Wellhuman. Coordina la planificación y ejecución de proyectos, gestionando recursos propios y del cliente tanto en el ámbito nacional como internacional.

#### Áreas de Expertise

- Gestión de Cambio y Talento.
- Liderazgo y desarrollo de equipos efectivos.
- Employer branding y productividad.
- RSC y emprendimiento social.



### Toño Duarte

- ▶ Socio Fundador y Director de Proyectos de Wellhuman. Coordina la planificación y ejecución de proyectos, gestionando recursos propios y del cliente en proyectos nacionales e internacionales.

#### Áreas de Expertise

- Estrategia organizativa.
- Cultura organizativa.
- Liderazgo.
- Evaluación y potencial.
- Mejora del desempeño.



### María Orejana

- ▶ Consultora y lidera el diseño e implantación de soluciones adaptadas a las características propias del negocio y aportando valor a nuestros clientes.

#### Áreas de Expertise

- Transformación Cultural y gestión del cambio.
- Procesos de digitalización e implementación de nuevas herramientas.
- Atracción y Desarrollo del Talento.
- Formación.



### María José Castro

- ▶ Consultora Senior y su objetivo es establecer con el cliente una relación de trabajo y confianza que facilite su integración en la organización para ejecutar e implementar con éxito proyectos locales e internacionales.

#### Áreas de Expertise

- Experiencia de empleado y marca empleador.
- Transformación cultural.
- Identificación de talento y planes de sucesión.
- Programas de mentoring y coaching.
- Mapas de competencias.
- Gestión de proyectos internacionales.



### Eva Alvarado

- ▶ Consultora Senior y responsable de la implantación de soluciones y soporte directo en el seguimiento de servicios en clientes.

#### Áreas de Expertise

- Compensación y beneficios.
- Movilidad Global.
- Relaciones Laborales.
- Reorganización y reestructuraciones.
- Desarrollo de Centros de Servicios Compartidos.
- Selección y formación.
- Responsabilidad Social Corporativa.

REFERENCIAS

*Experiencia.*

SOMOS EL FRUTO DE NUESTRO TRABAJO.





# Experiencia



EL GRUPO

# Estructura

UN CONJUNTO DE SOLUCIONES INTEGRADAS PARA TU ORGANIZACIÓN.



# WELLHUMAN

PART OF MIG

Nuestra consultora se apoya en el expertise de otras empresas del grupo para complementar su propuesta de valor con **soluciones especializadas en los ámbitos de comunicación y tecnología.**

MIG España es propietaria de diferentes marcas que operan, tanto en **España como a nivel internacional**, en sectores como el marketing, la comunicación, la publicidad, la producción de contenidos, el desarrollo de entornos digitales complejos, el business intelligence o la consultoría tecnológica.

Del mismo modo, nuestra compañía participa o desarrolla íntegramente **nuevos modelos de negocio de base digital** que ponemos en el mercado para experimentar con nuestro propio saber hacer.

## PRISMA

PART OF MIG

- ▶ Creatividad & Publicidad
- ▶ Innovación Digital & Ad Tech
- ▶ Desarrollo e Integración Tecnológica
- ▶ Contenidos
- ▶ Medios

## EMBRYONIC

PART OF MIG

- ▶ Tecnologías bajo licencia
- ▶ Consultoría Digitech
- ▶ New Business Development
- ▶ Partnership

## TACK!

PART OF MIG

- ▶ Productora Audiovisual
- ▶ Transmedia Content
- ▶ Eventos
- ▶ Experiencias

## MDB

EDUCATION

- ▶ The world's leading learning & social community for hairdressers and colorists.
- ▶ New learning ecosystem
- ▶ Social network & smart training program

# WELLHUMAN

PART OF MIG

Paseo de la Castellana 141 | Planta 19, Madrid | 91 005 26 96

[www.wellhuman.es](http://www.wellhuman.es)